



**Návod k obsluze skartovací stroje:
EBA Shredcat 8250 C 4 x 40 mm**



Bezpečnostní upozornění

EBA Shredcat 8250 C 4 x 40 mm



Přečtěte si instrukce k obsluze a dodržujte bezpečnostní upozornění. Návod k obsluze musí být vždy dostupný.



Stroj nesmí být obsluhován dětmi. Nesahejte do vstupní štěrbině a nedotýkejte se řezacího mechanismu!



Dlouhé vlasy mohou být zachyceny a vtaženy do řezacího mechanismu!



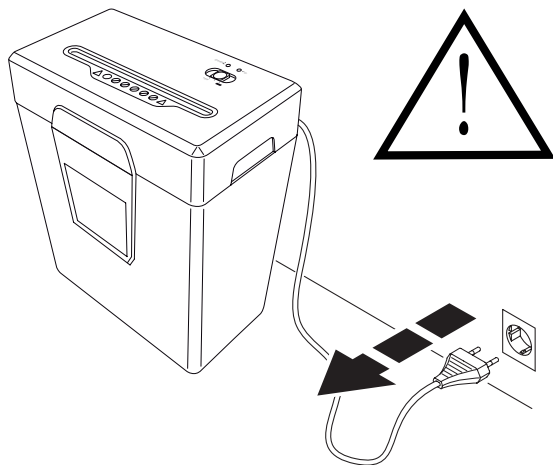
Pozor na kravaty a volné součásti oděvu!



Pozor na volné šperky!

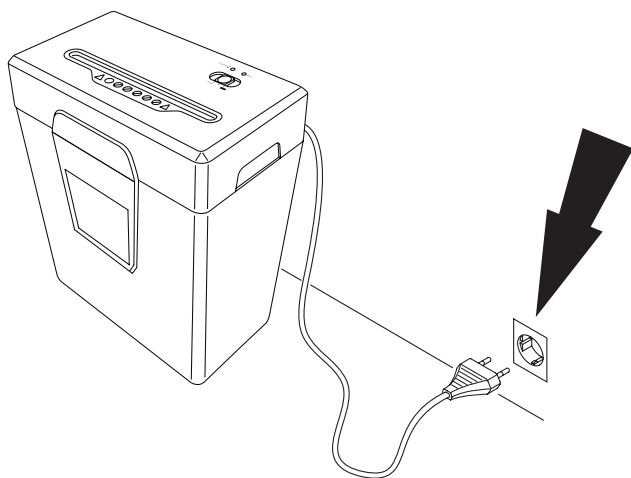
Bezpečnostní upozornění

EBA Shredcat 8250 C 4 x 40 mm



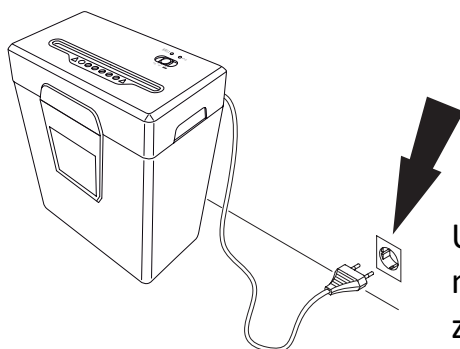
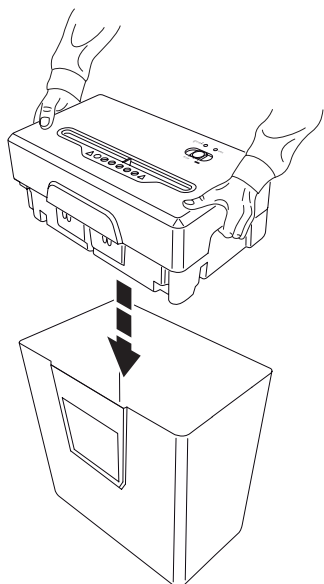
Při čištění a manipulaci se strojem
vždy odpojte ze sítě!

**Neprovádějte na přístroji sami
žádné opravy.**



Volně přístupné připojení k síti.

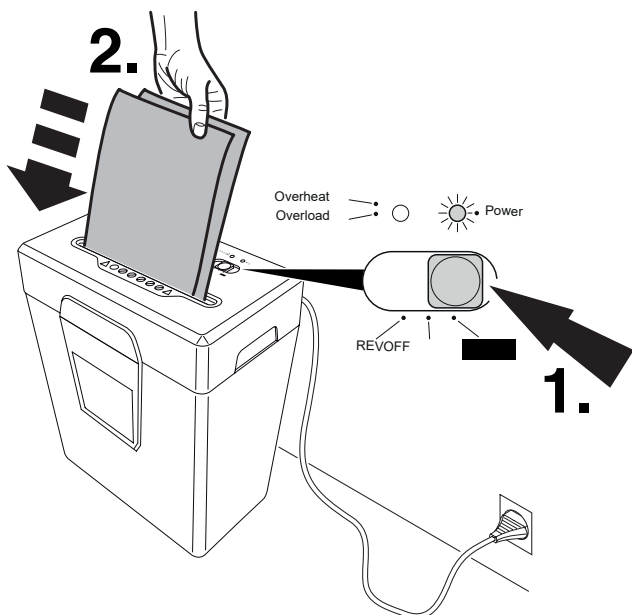
220V~240V / 0,6A min.



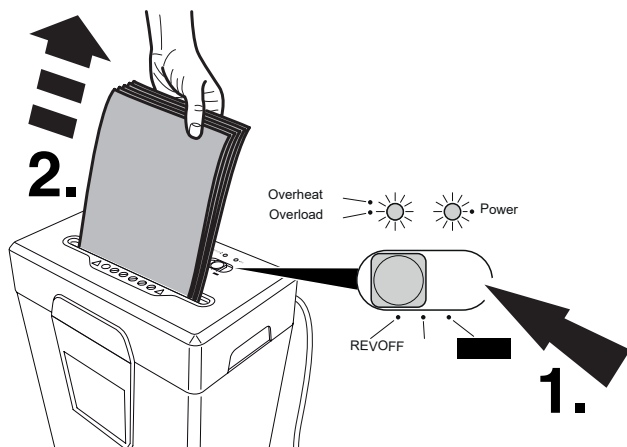
Umístěte skartovací hlavu
nahoru na skříňku. Až poté
zapojte kabel do zásuvky.

Obsluha stroje

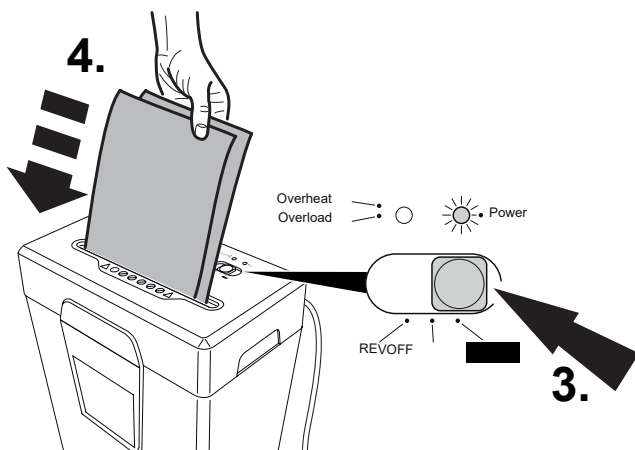
EBA Shredcat 8250 C 4 x 40 mm



Přesuňte přepínač do pozice (1.). Stroj je připraven k provozu – zelená kontrolka Power svítí, můžete vložit papír (2.). Start skartace automaticky.

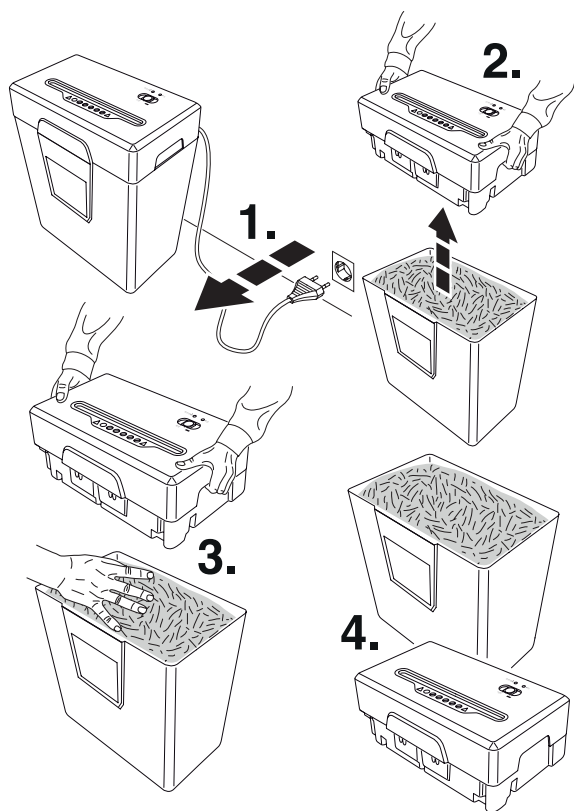


Skartovač se automaticky zastaví, jestliže je přetížen (1.). Žlutá kontrolka Overload svítí. Vyměňte papír (2.) a znovu spínač vraťte do pozice AUTO (3.), poté znovu vložte menší počet listů papíru. Maximum je 10 listů A4 70 g/m².



Obsluha stroje

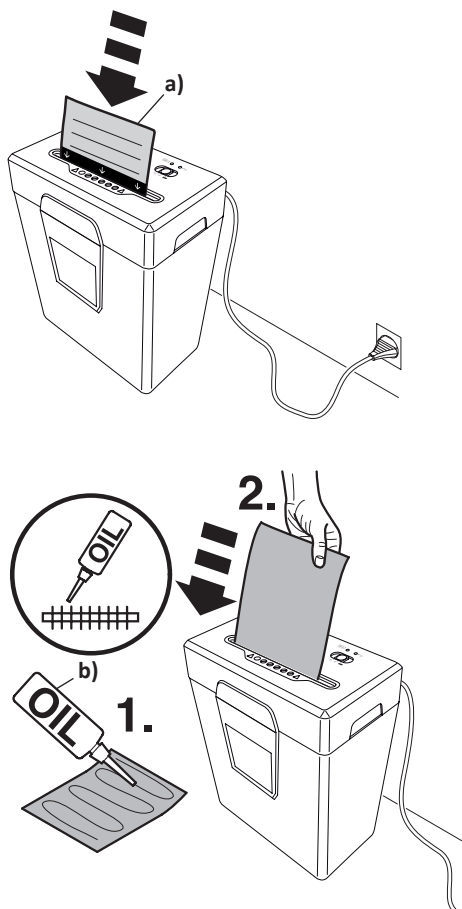
EBA Shredcat 8250 C 4 x 40 mm



Pokud je odpadní koš plný,
vyprázdněte jej - postup viz obrázek.

O

EBA Shredcat 8250 C 4 x 40 mm

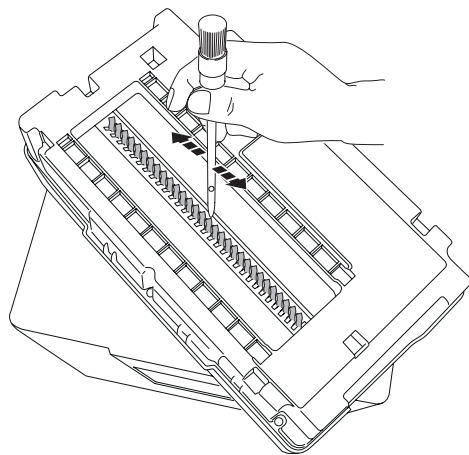


Jestliže se omezila kapacita přístroje
i po vyprázdnění koše, doporučujeme
promazat skartovací mechanismus!
- postup viz obrázek.

Možnosti:

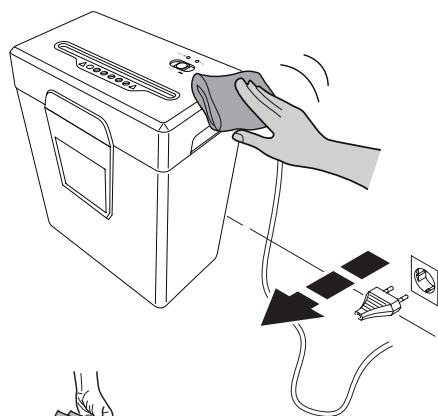
- a) olejový papír pro skartovací stroje
- b) olej EBA pro skartovací stroje

O - možné poruchy EBA Shredcat 8250 C 4 x 40 mm

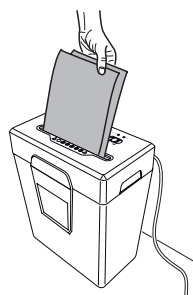


Občas vyčistěte výstupní oblast skartovací hlavy.

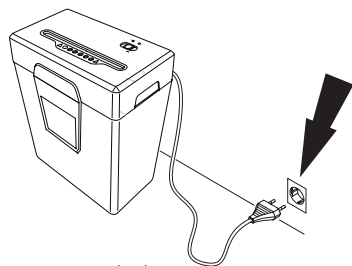
- Odpojte kabel ze sítě!!!!
- Odstraňte zbytky papíru štětečkem
Pozn. Nebezpečí úrazu!



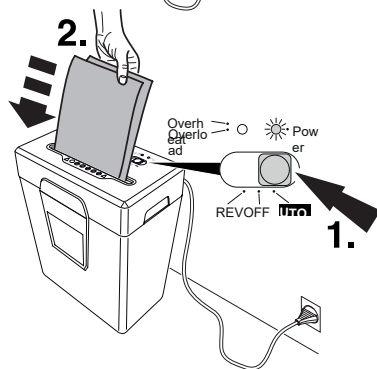
- Očistěte kryt skartovače hadříkem, který nepouští vlákna + navlhčený mýdlovou vodou. Nepoužívejte žádná rozpouštědla. Mohlo by dojít k poškození povrchu.



Přístroj nelze zapnout?

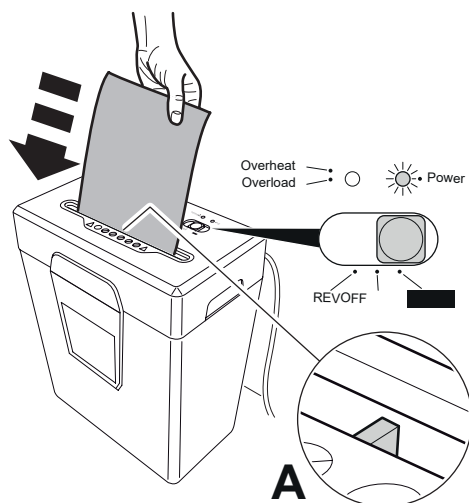


Je přístroj zapojen v síti?

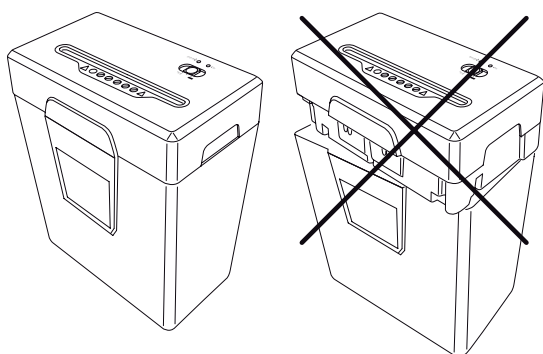


Je nastavena správná poloha spínače?
Tzn. AUTO (1.), pokud ano vložte papír.

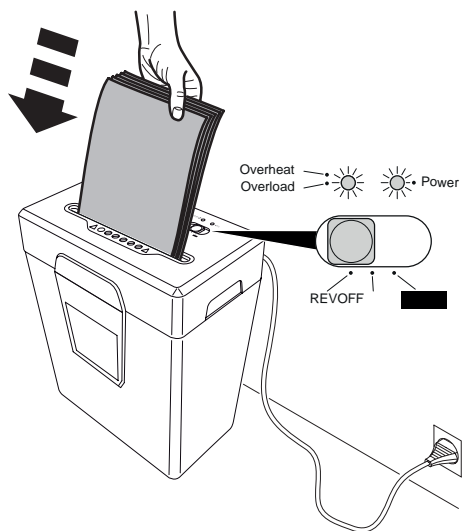
O ...
EBA Shredcat 8250 C 4 x 40 mm



Vkládejte papír do středu vstupní štěrby
- zde je kontaktní spínač.

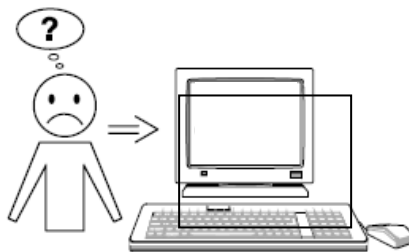


Je skartovací hlava umístěna
správně na podstavci?



Skartovač se zastavil?
Svíí kontrolka Overheat.
Důvod: přetížená tepelná pojistka,
ochlazovací (pojistná) perioda je cca 50 min.

**V případě jakýchkoli jiných problémů nebo dotazů
se obraťte na Vašeho dodavatele.**



Příslušenství ke skartovači:



2011/65/EU, 2015/863/EU

RoHS Richtlinie, RoHS directive, RoHS directives, RoHS richtlijn, RoHS direttiva, RoHS directiva, RoHS direktiv, RoHS direktiivi, RoHS direktivet, RoHS dyrektywa, директива Европейского Союза, ограничивающая содержание вредных веществ.

- Angewendete harmonisierte Normen insbesondere

- Applied harmonised standards in particular
- Normes harmonisées utilisées, notamment
- Gebruikte geharmoniseerde normen, in het bijzondere
- Norme armonizzate applicate in particolare
- Normas armonizadas utilizadas particularmente
- Tillämpade standarder, speciellt
- Täytää harmonisoidut vaatimukset kokonaisuudessaan
- Tilpasset følgende standard spesielt
- Zastosowane zharmonizowane normy, w szczególności
- В ЧАСТНОСТИ, ЭТО КАСАЕТСЯ ИСПОЛЬЗУЕМЫХ ГАРМОНИЗИРОВАННЫХ СТАНДАРТОВ.

EN 62368-1:2014/A11:2017

AfPS GS 2019:01 PAK

EN 55014-1:2017

EN 55014-2:2015

EN IEC 61000-3-2:2019

EN 61000-3-3:2013

